

Gemeindeentwicklung Türkenfeld

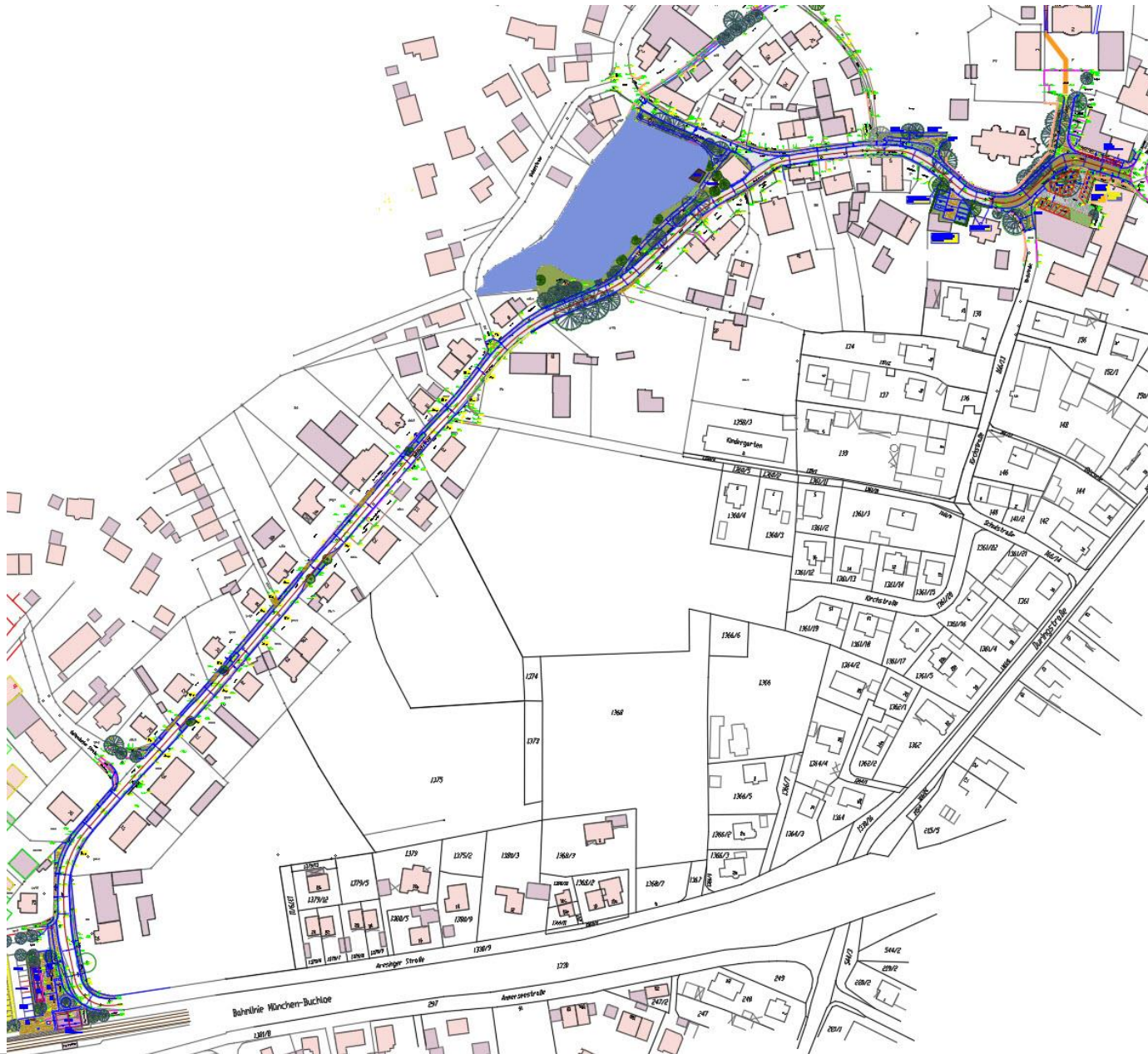
Umgestaltung der Bahnhofstraße in Türkenfeld

Anliegerversammlung

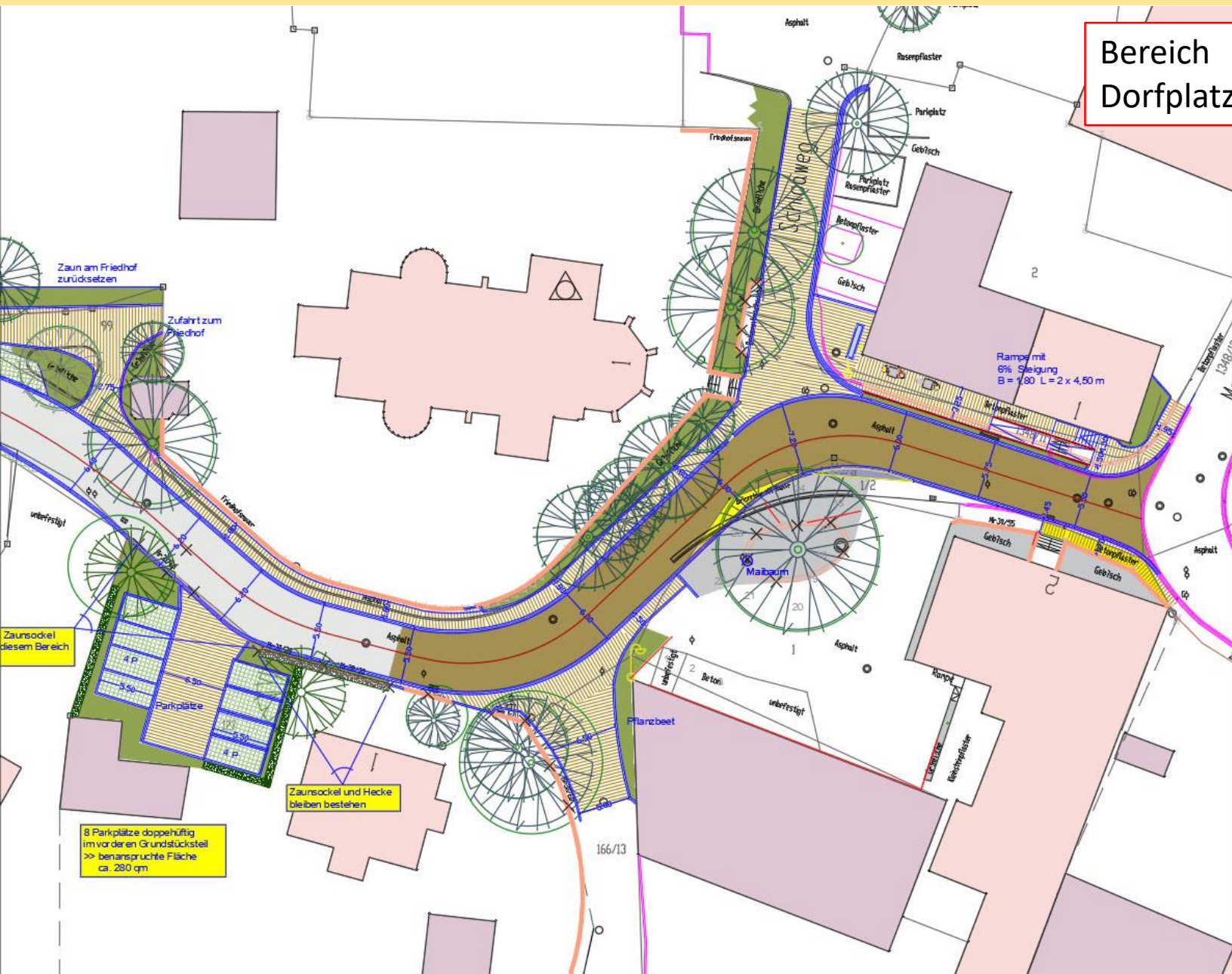
Am 30.01.2019

Vorstellung des
Vorentwurfskonzeptes zur
Umgestaltung der Bahnhofstraße
in Türkenfeld

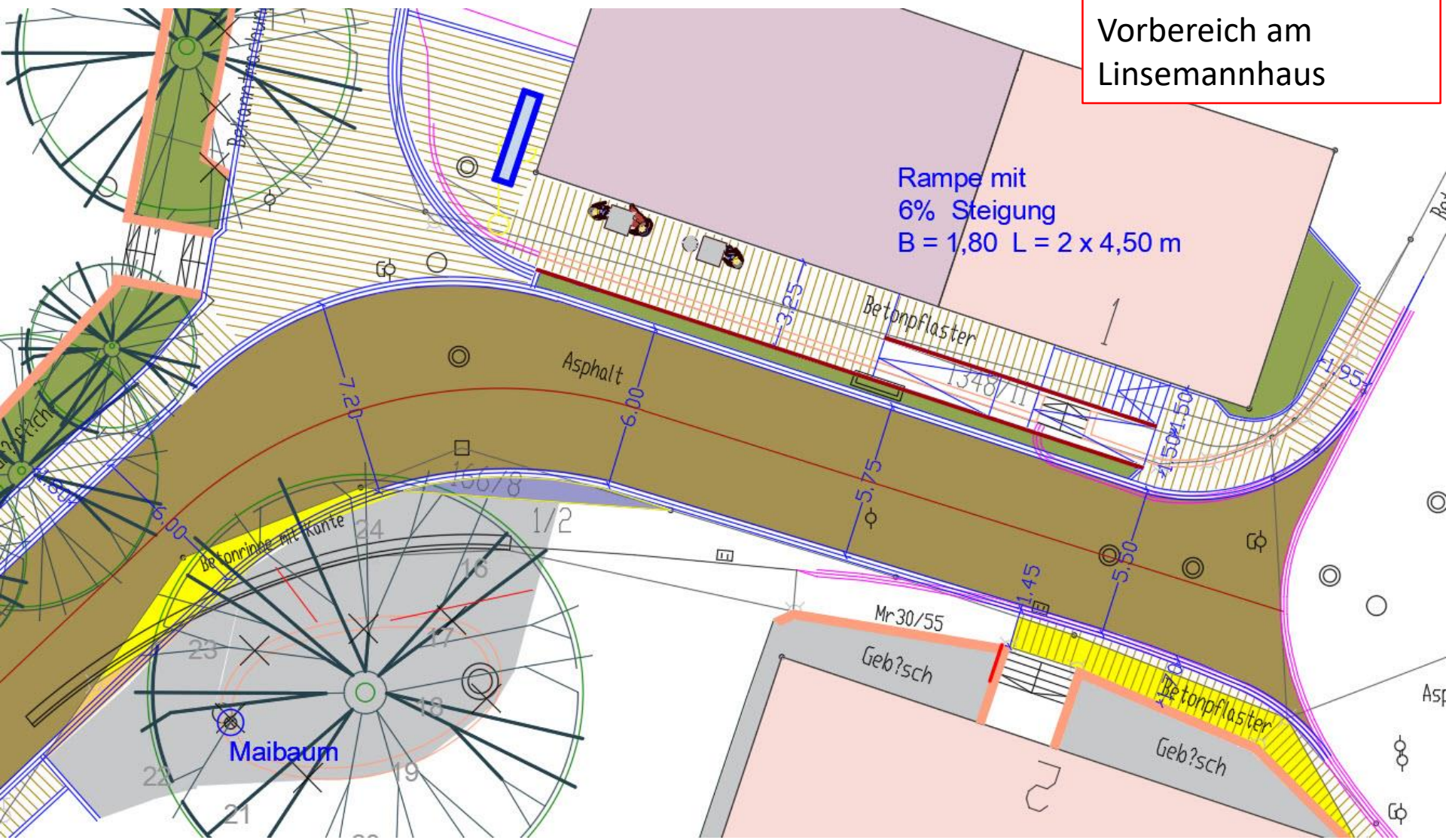
Überblick zur Gesamtmaßnahme



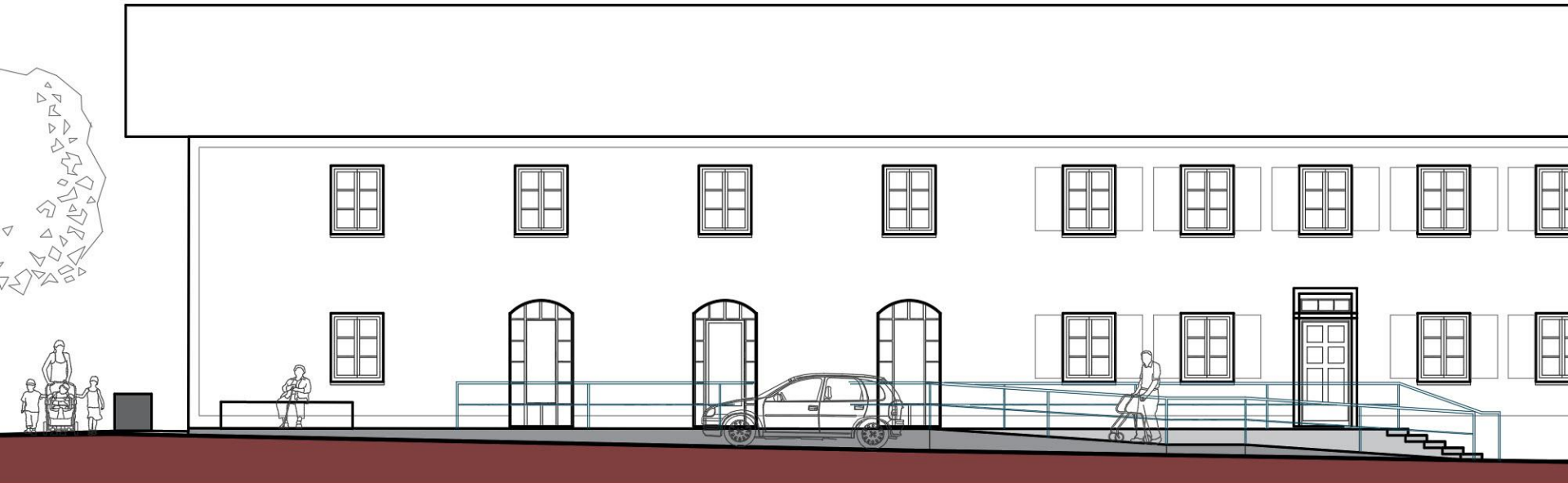
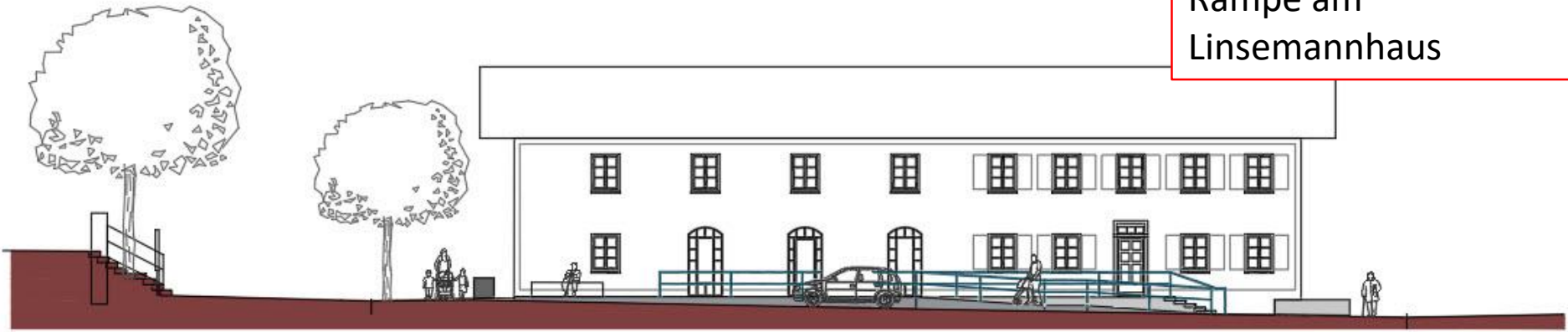
Bereich
Dorfplatz / Kirche



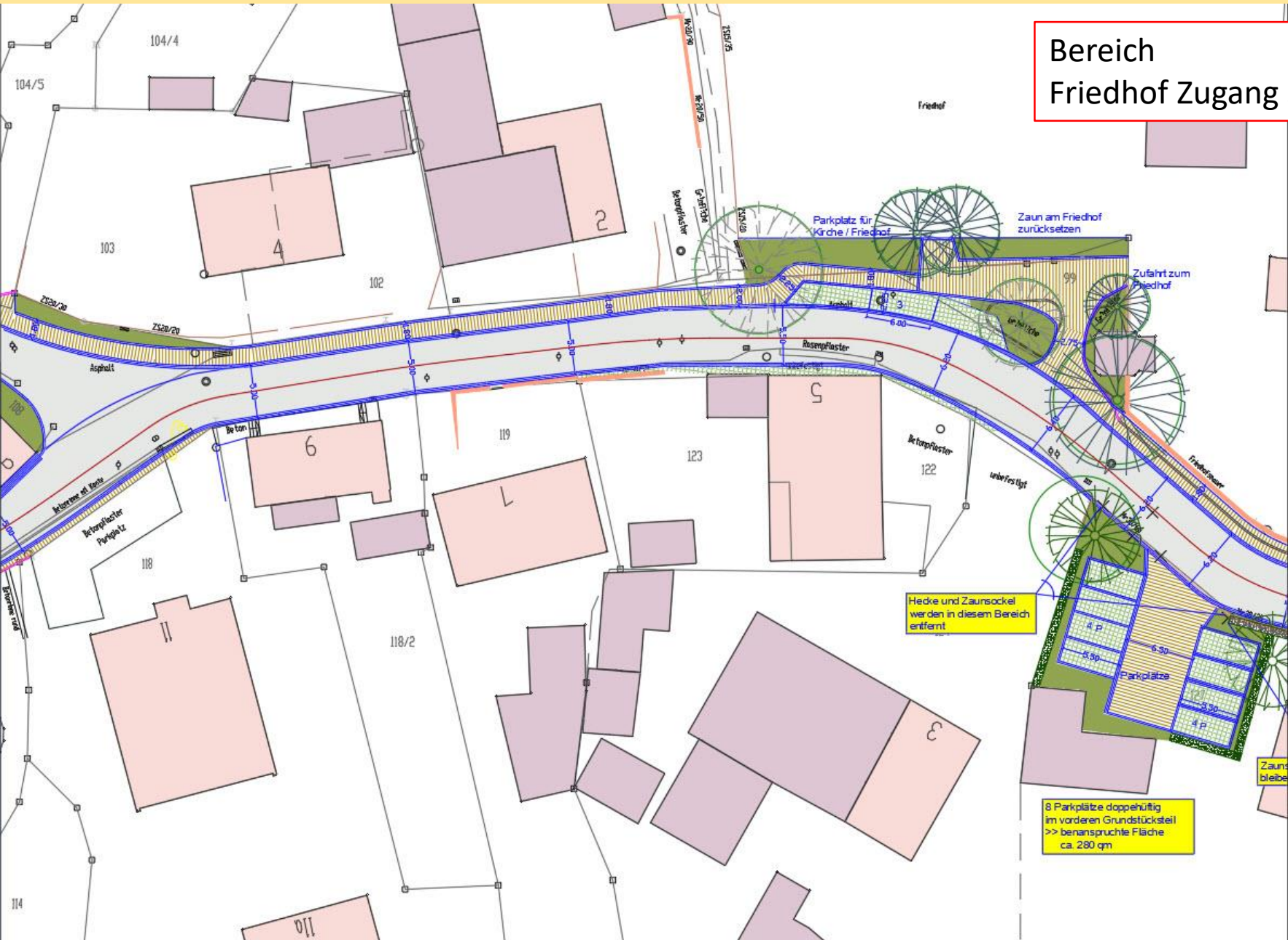
Detailausschnitt
Vorbereich am
Linsemannhaus



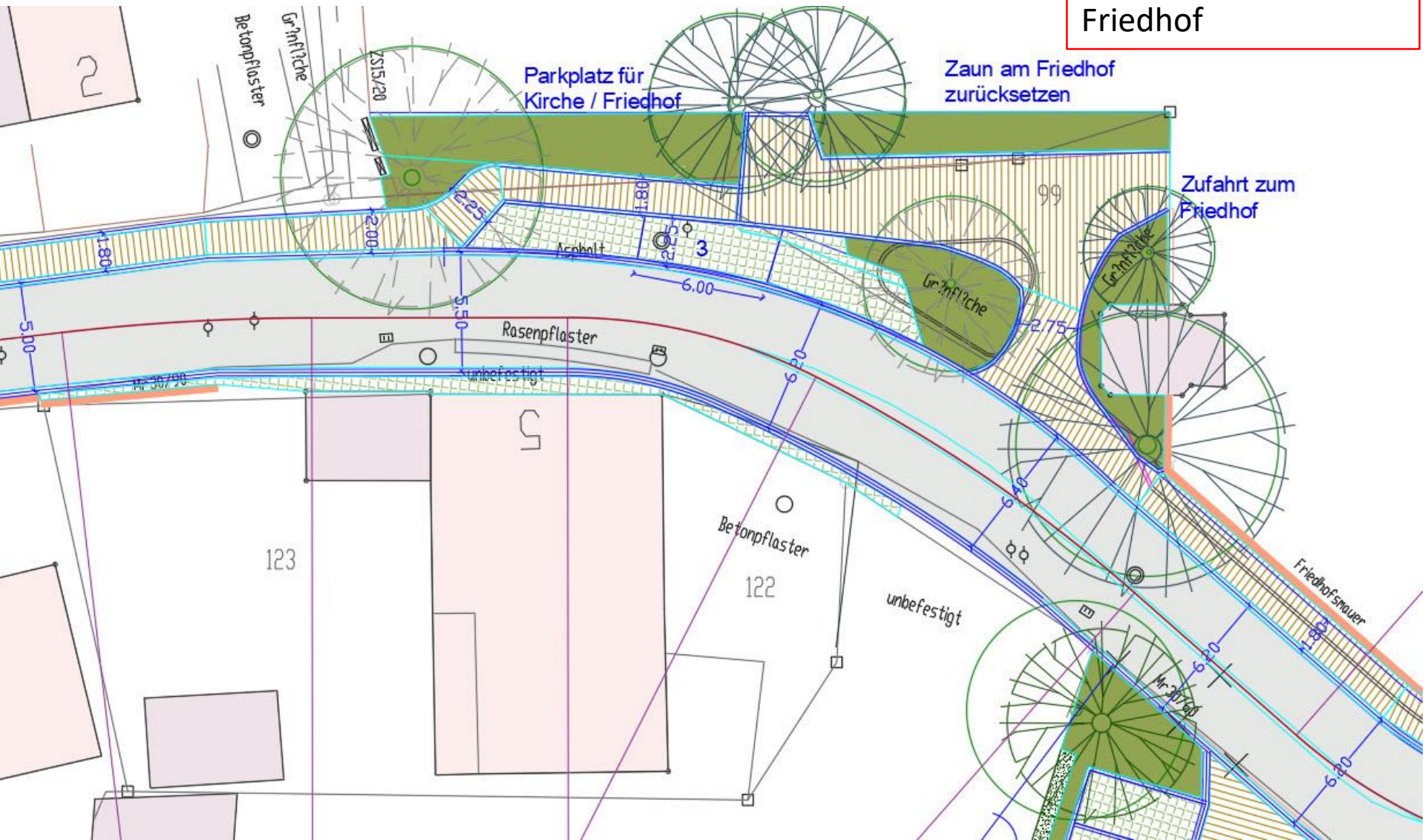
Schemaskizze
Rampe am
Linsemannhaus



Bereich
Friedhof Zugang Süd



Detailausschnitt
Vorbereich am
Friedhof



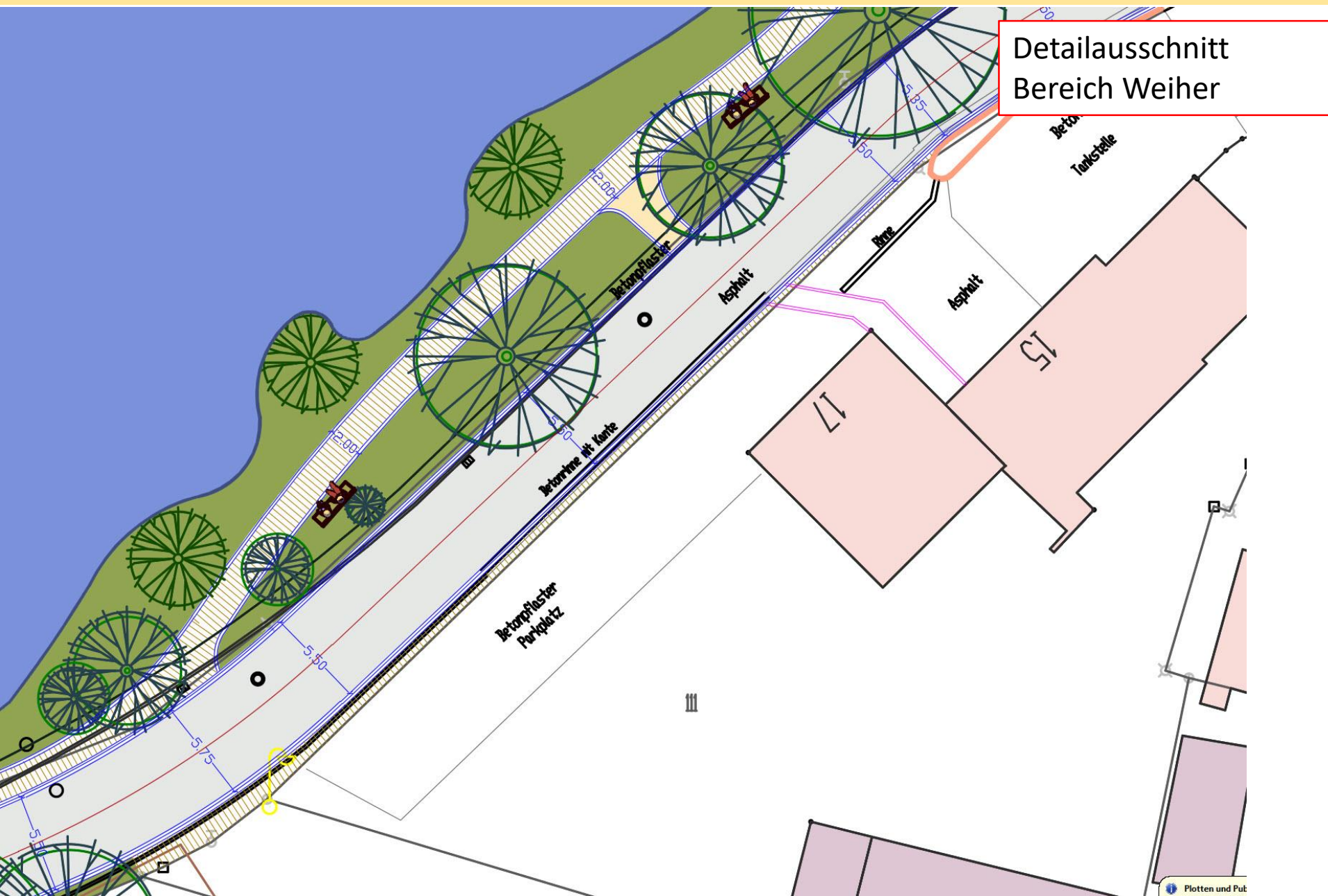
Bereich
Weiher

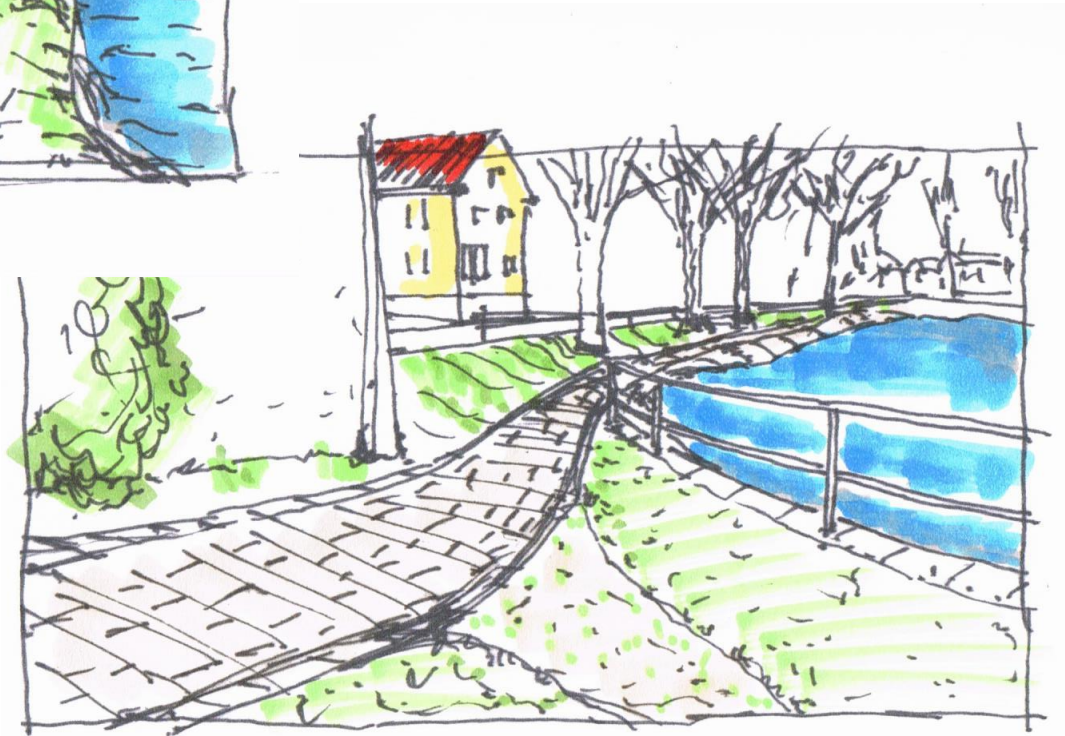
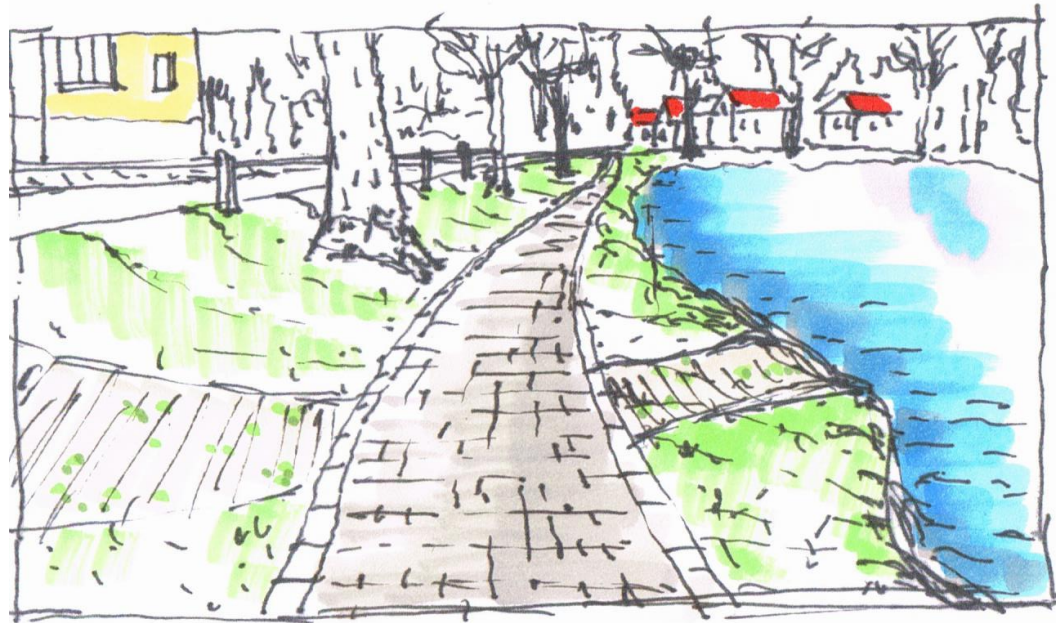


Detailausschnitt
Bereich Weiher



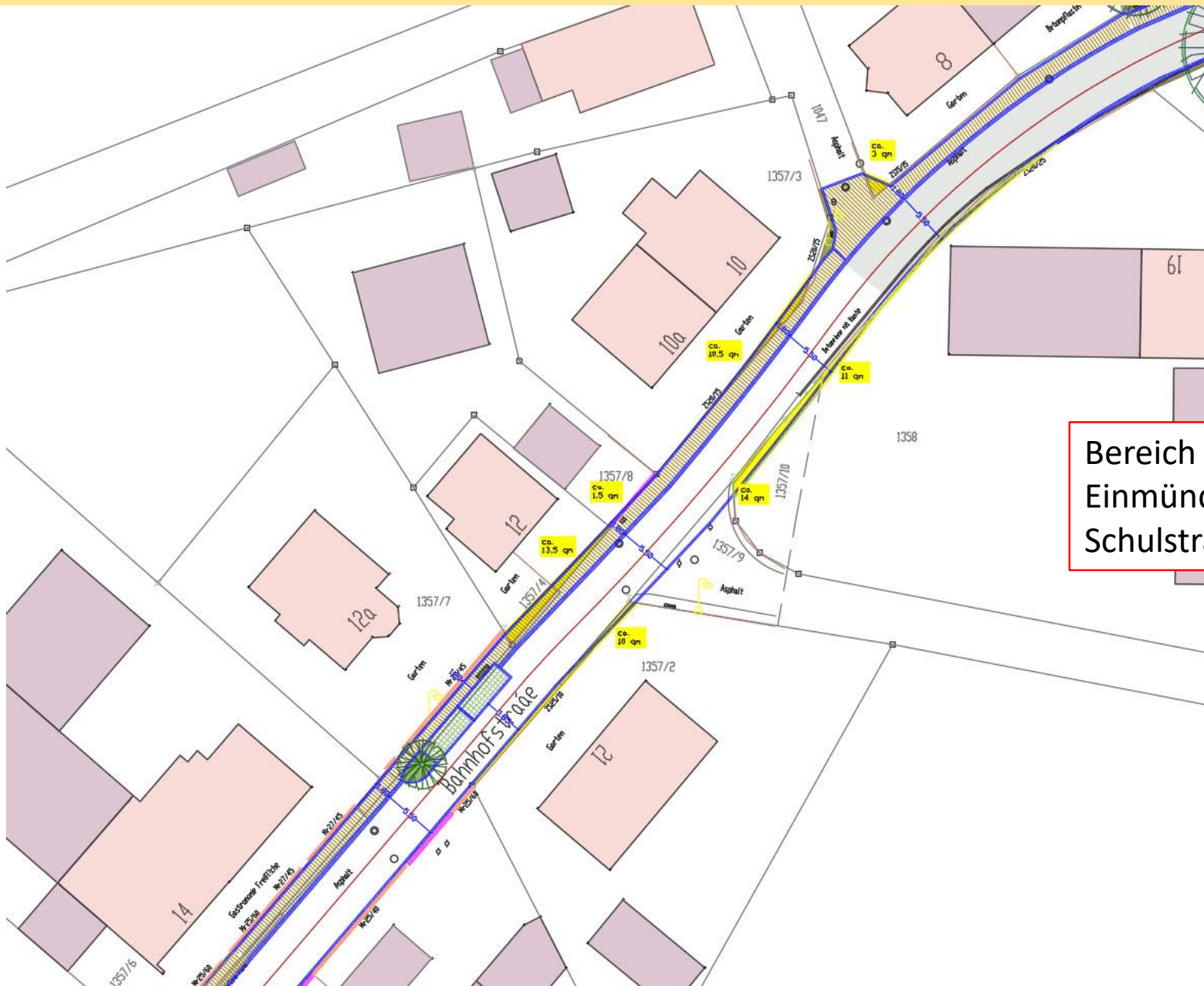
Detailausschnitt
Bereich Weiher





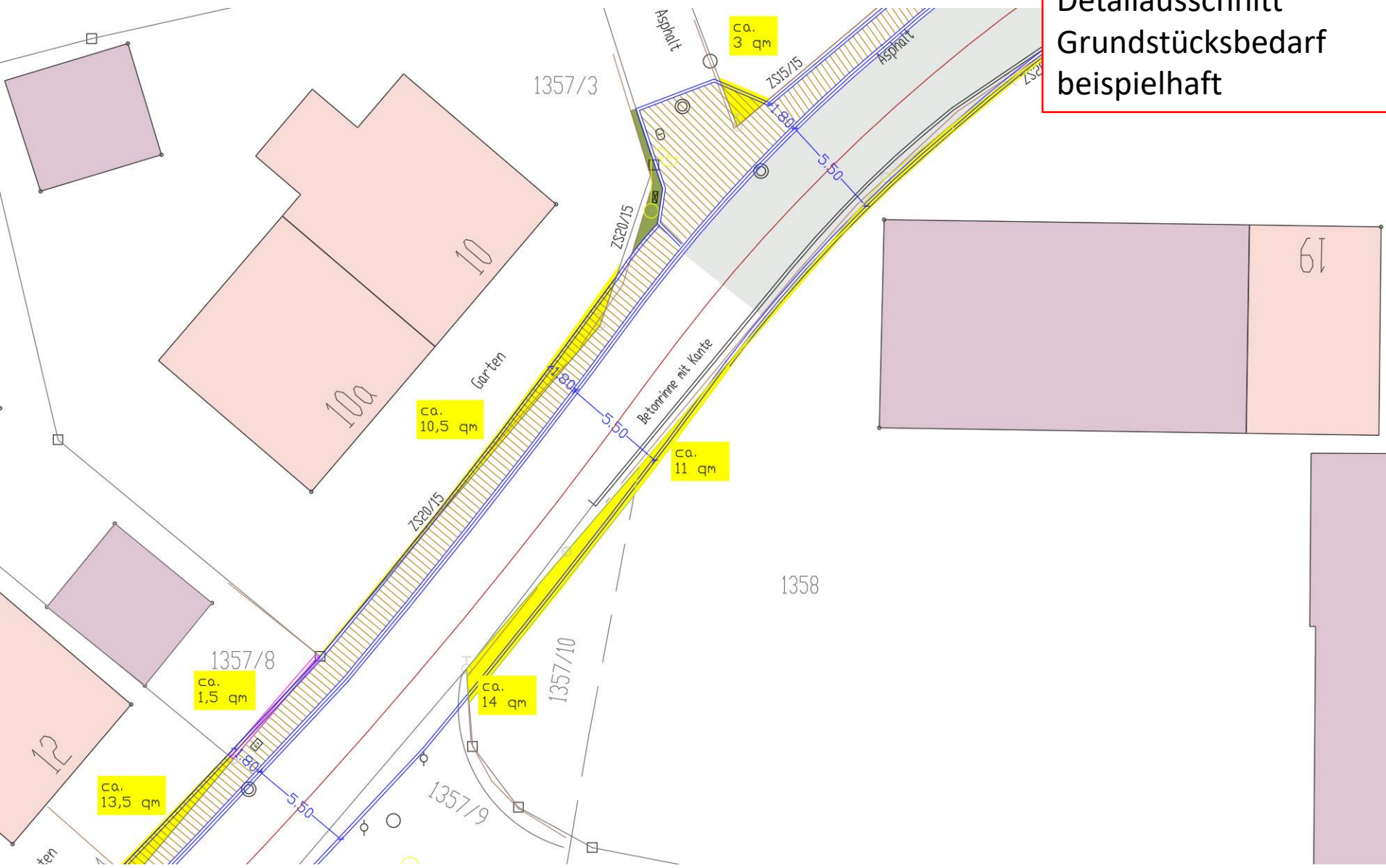


Bereich
Weiher ALTERNATIVE

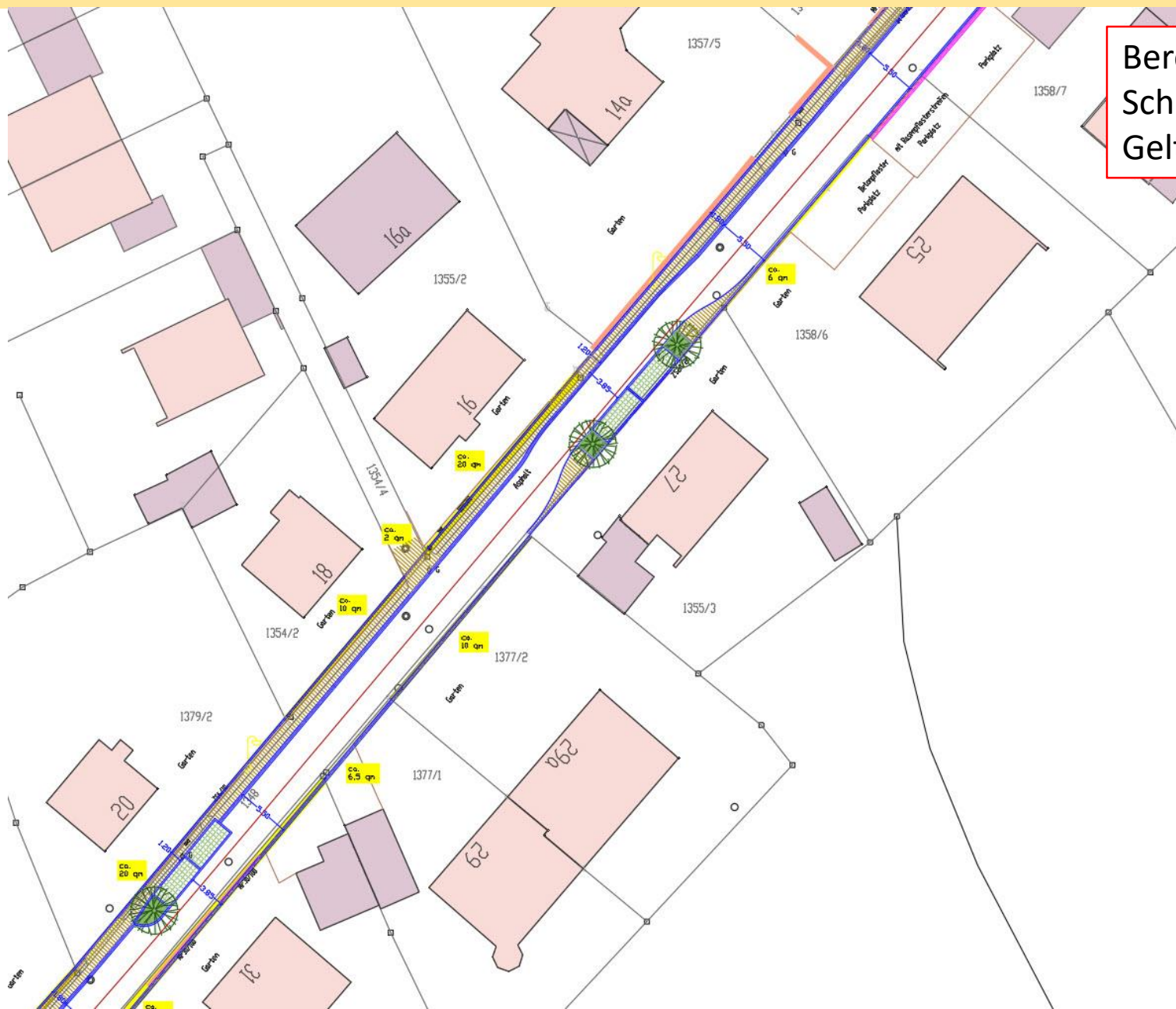


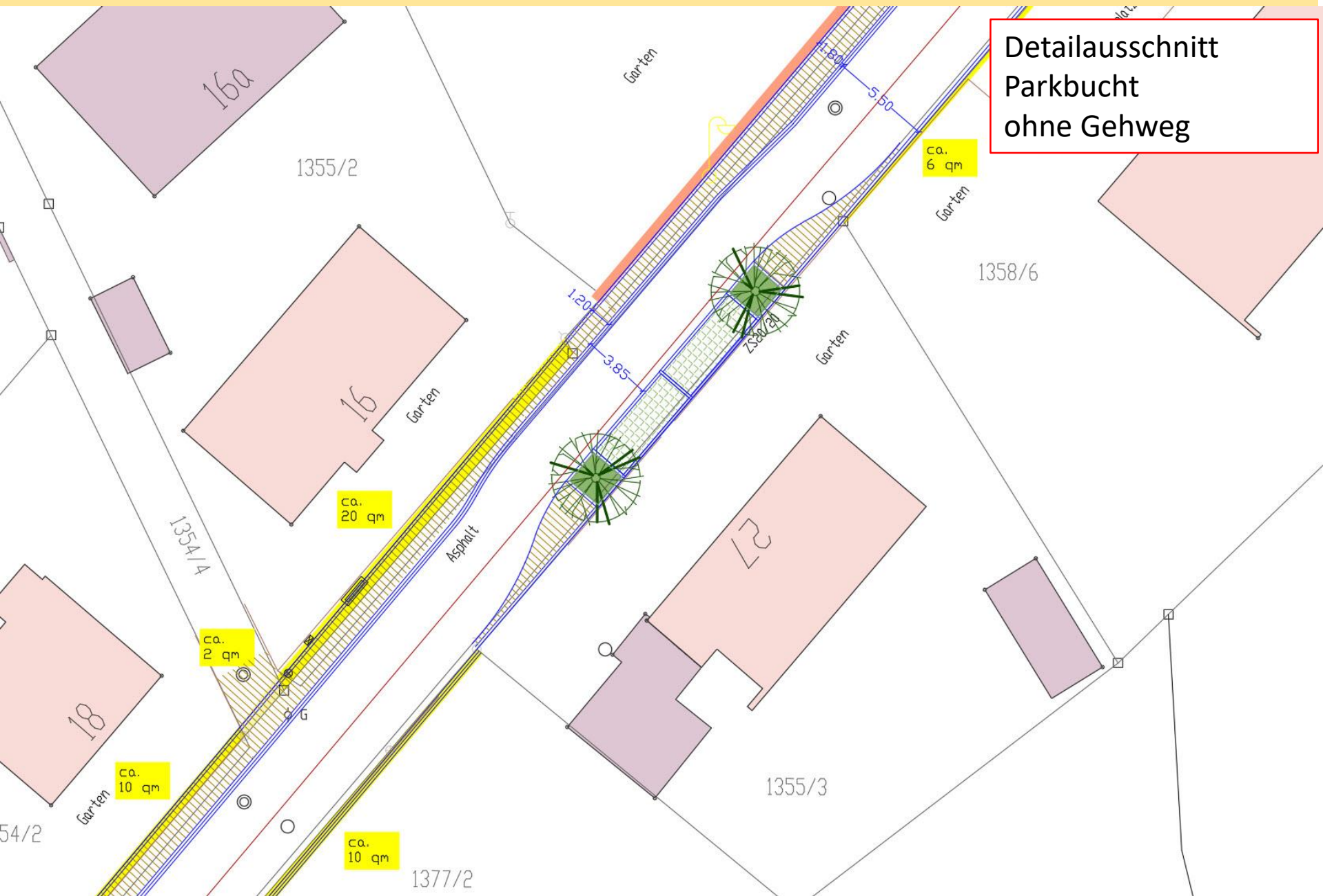
Bereich
Einmündung
Schulstraße

Detailausschnitt
Grundstücksbedarf
beispielhaft

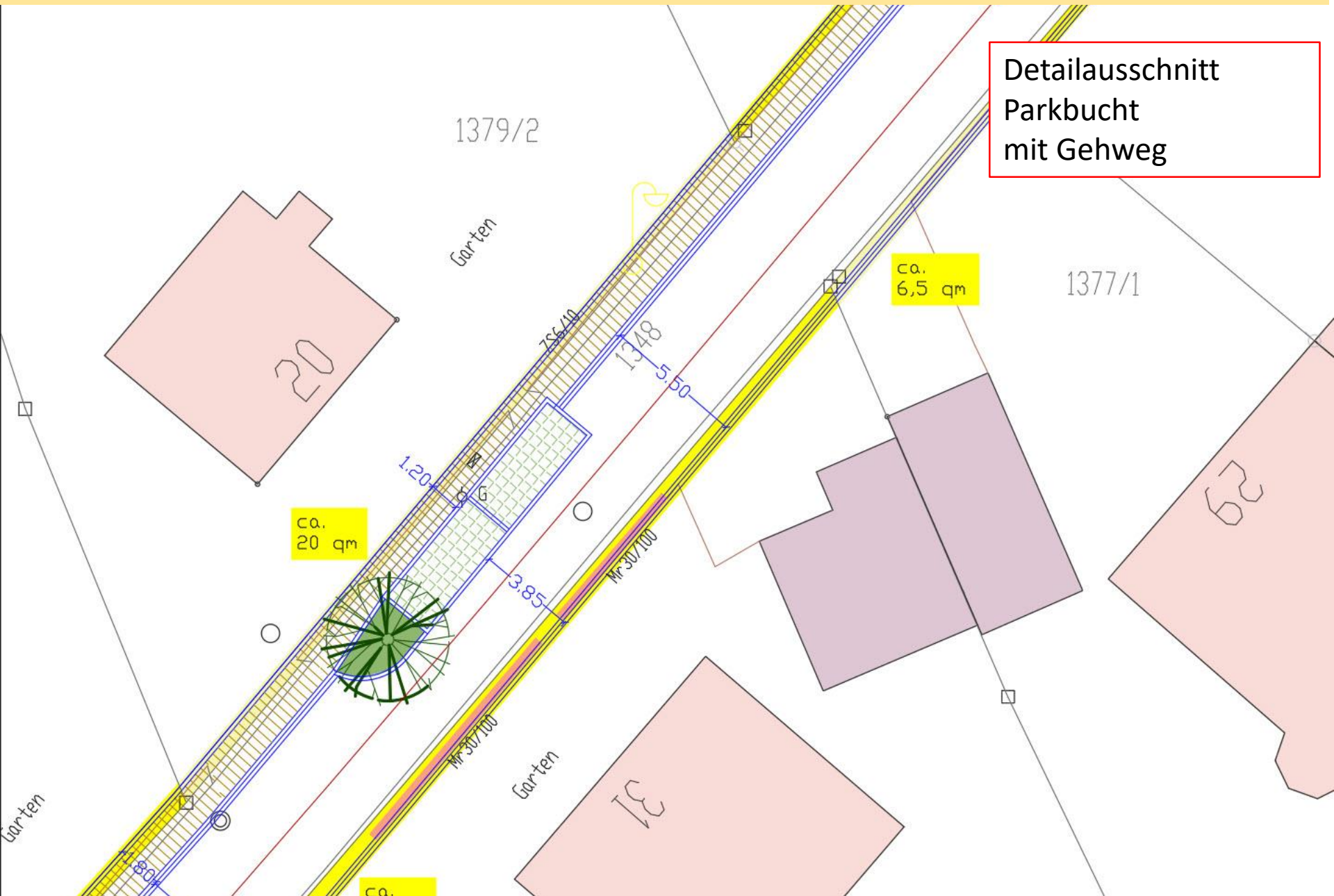


Bereich
Schulstr /
Geltendorfer Str

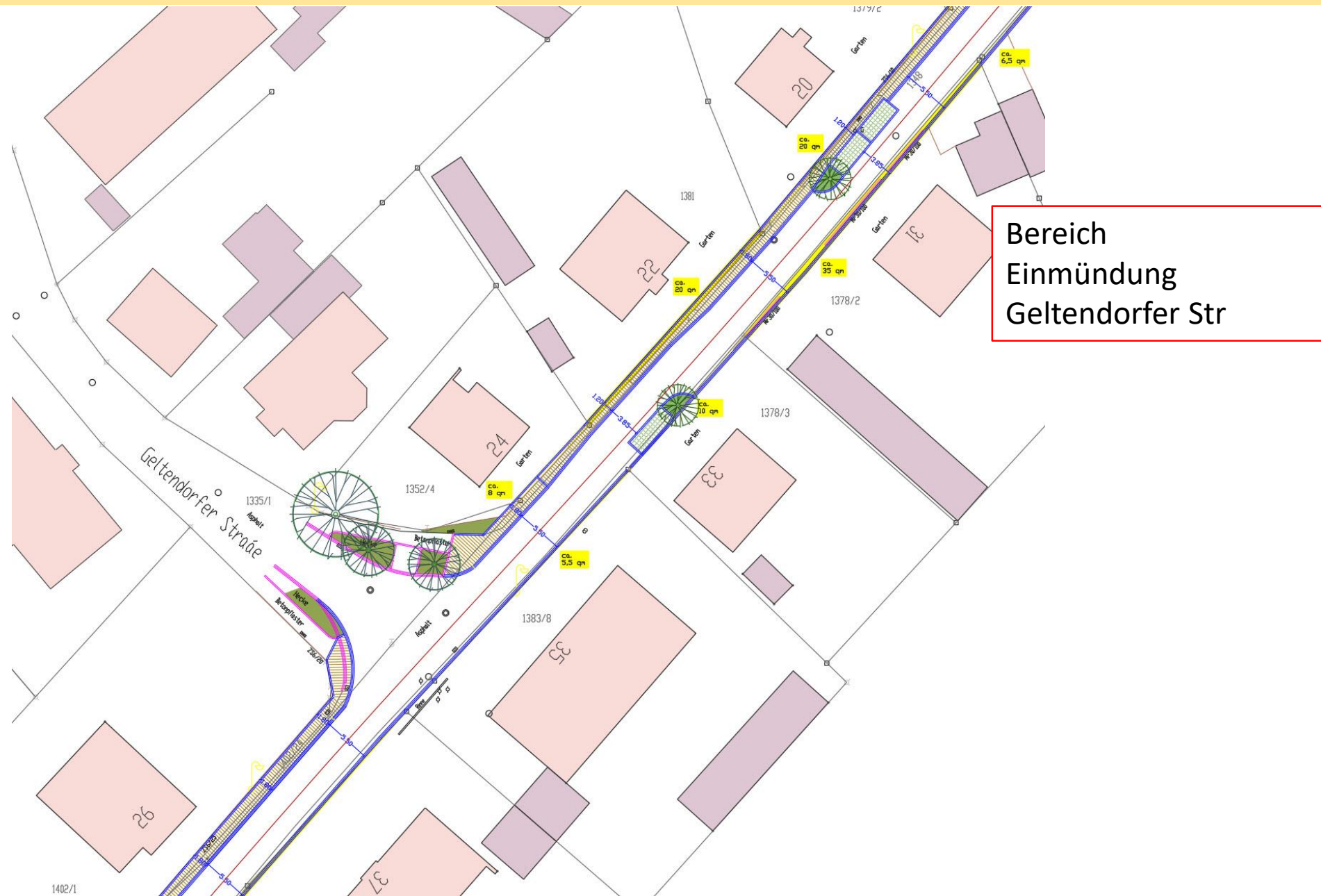




Detailausschnitt
Parkbucht
ohne Gehweg

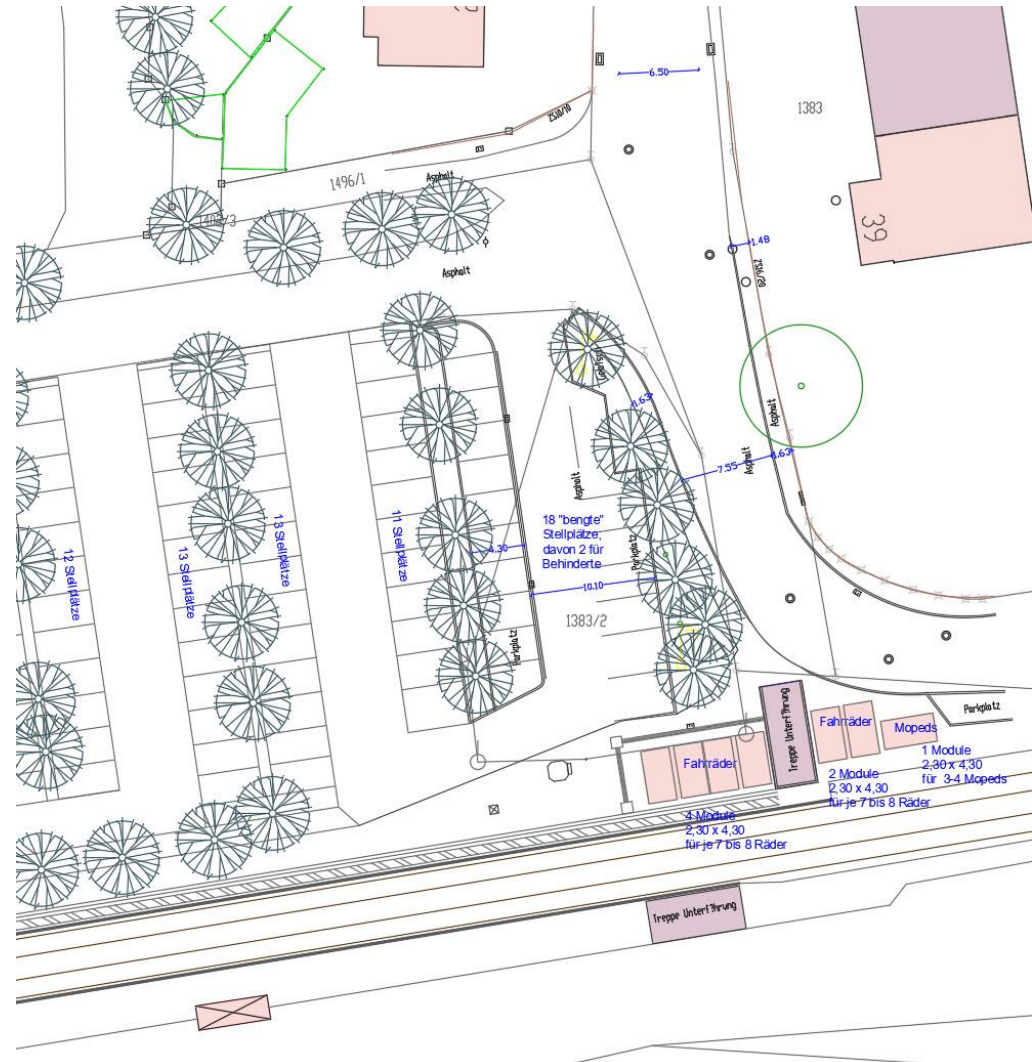
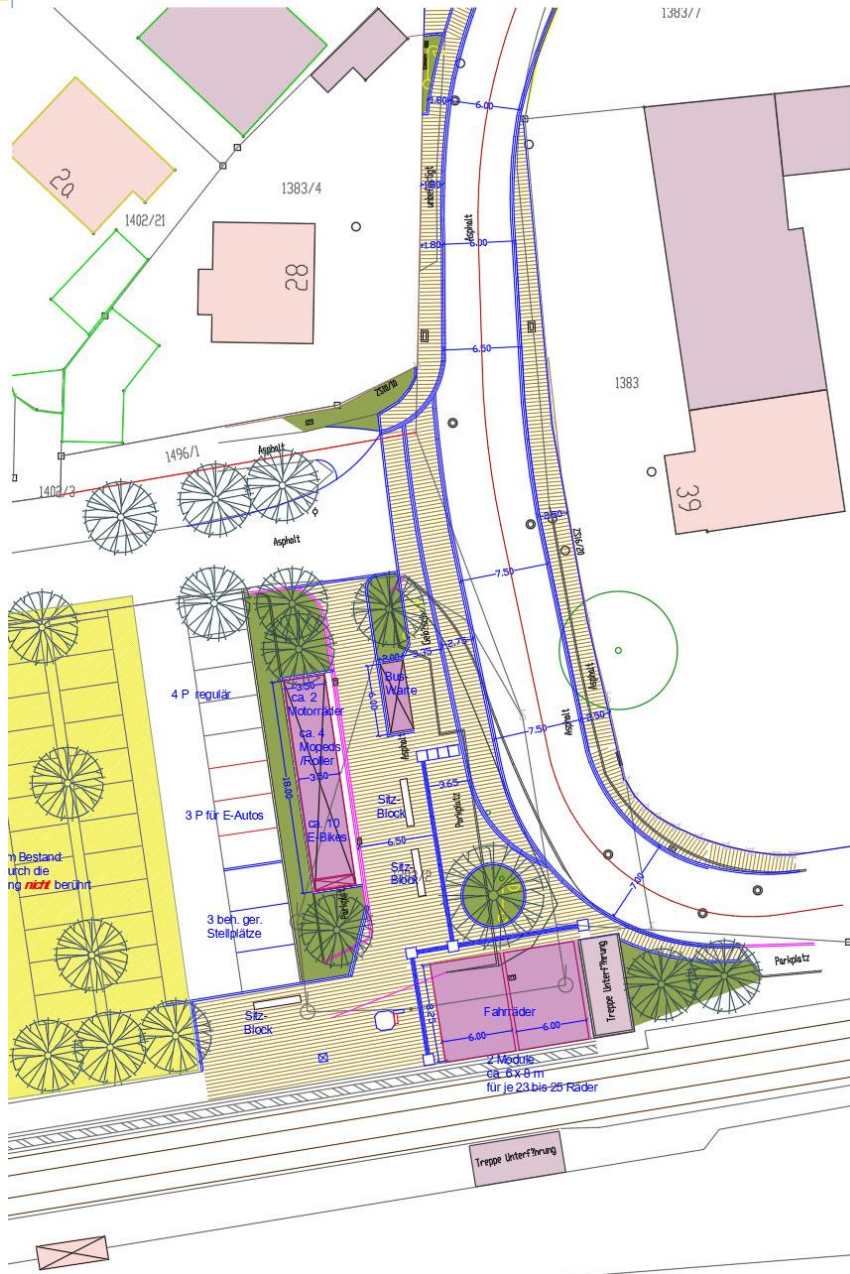


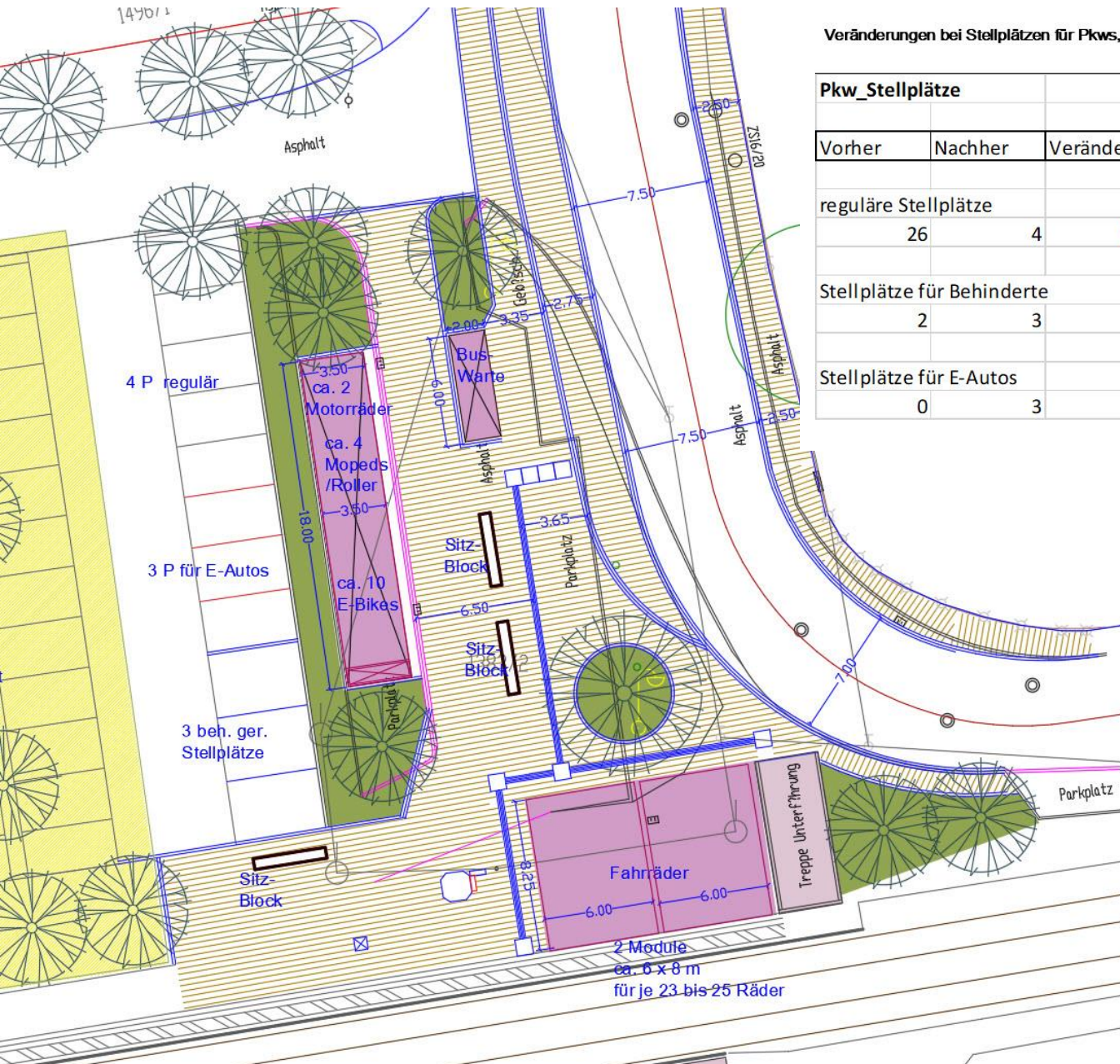




Bereich
Einmündung
Geltendorfer Str

Bereich
Bahnhofvorplatz





Veränderungen bei Stellplätzen für Pkws, Mopeds und Fahrrädern

Pkw_Stellplätze		
Vorher	Nachher	Veränderung
reguläre Stellplätze		
26	4	(-) 22
Stellplätze für Behinderte		
2	3	(+) 1
Stellplätze für E-Autos		
0	3	(+) 3

Stellplätze für 2-Räder		
Vorher	Nachher	Veränderung
reguläre Fahrradstellplätze		
42-48	45-50	(+) 2-3
E-Bikes		
0	10	(+) 10
Mopeds und Krads		
3-4	4-6	(+) 2