

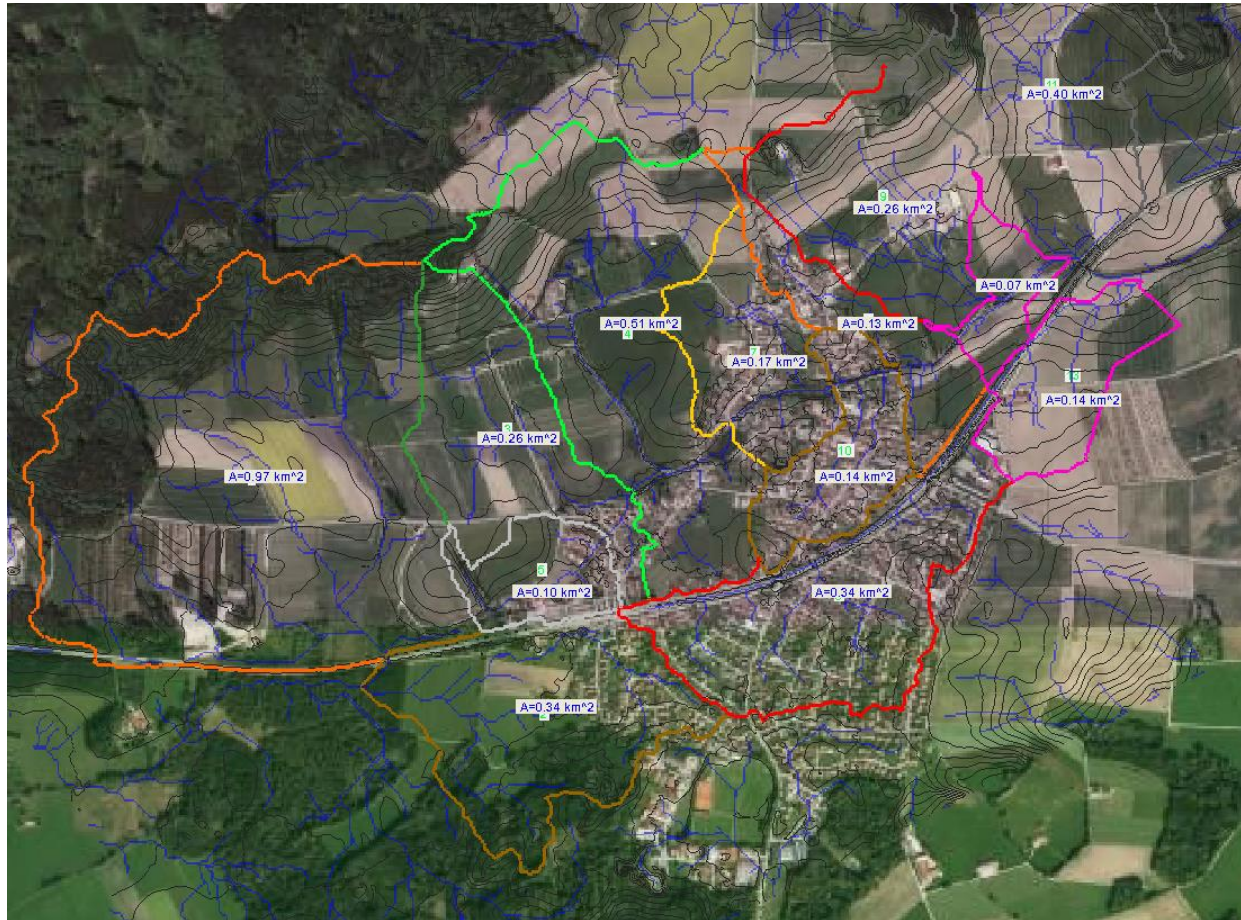
Gemeinde Türkenfeld Überrechnung des Überschwemmungsgebietes am Höllbach HQhäufig, HQ100, HQextrem

Gemeinderatssitzung am 10.11.2021



SteinbacherConsult
... invent the future





Fläche = 3,16 km²

HQ100 = 6,55 m³/s

HQhäufig:

HQ5 = 2,4 m³/s

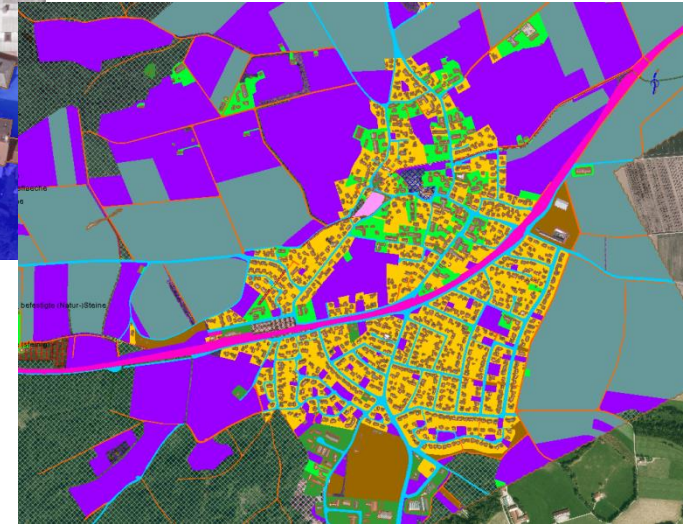
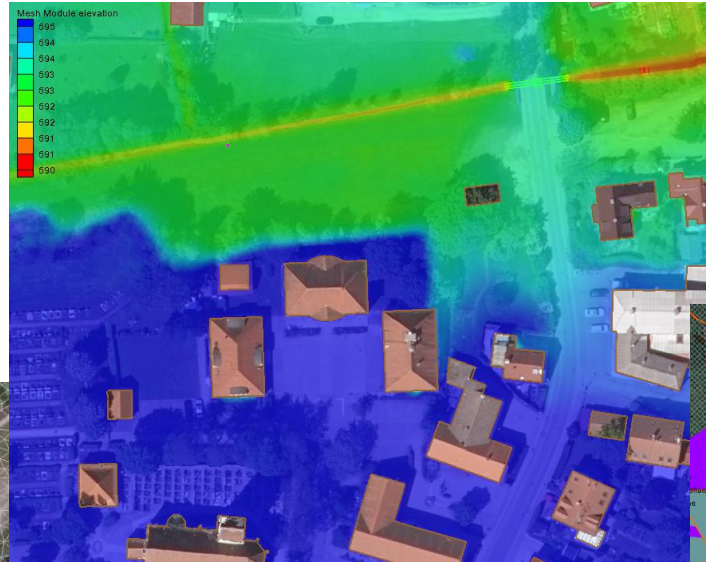
HQ10 = 2,9 m³/s

HQ20 = 3,8 m³/s

HQextrem = 9,83 m³/s
(= 1,5 x HQ100)

Grundlegendaten:

- DGM 1 und DGM 5
- Bestandsvermessung
- Landnutzungsdaten (Siedlung, Wald, Wiese, Acker)
- Digitale Flurkarte
- Ortsbegehung / Fotos
- Regenwasserkanalnetz



Bahnhofstraße/ Bahnhofweg



Oberhalb Dorfweiher





Ablauf Dorfweiher



Unterhalb Dorfweiher





Bachfeldweg oberhalb Bahndamm

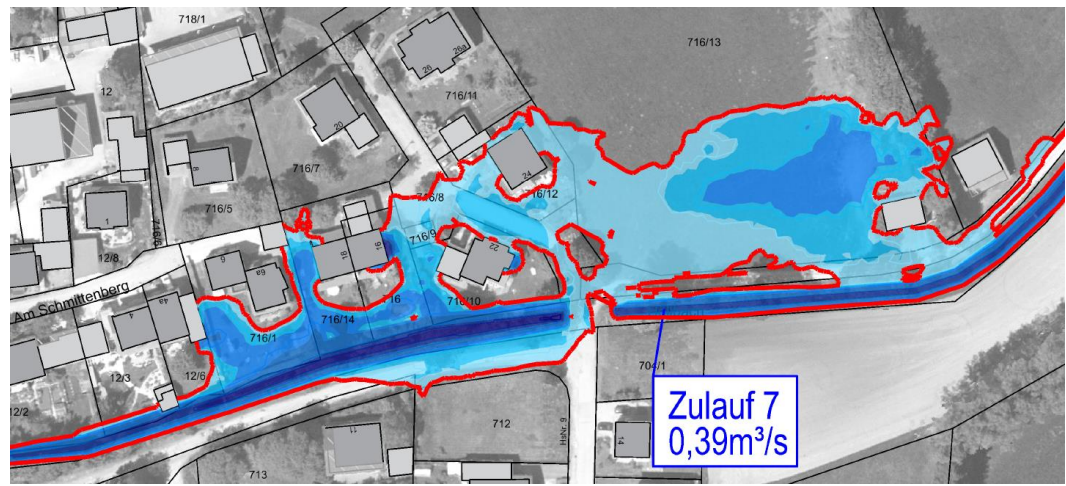
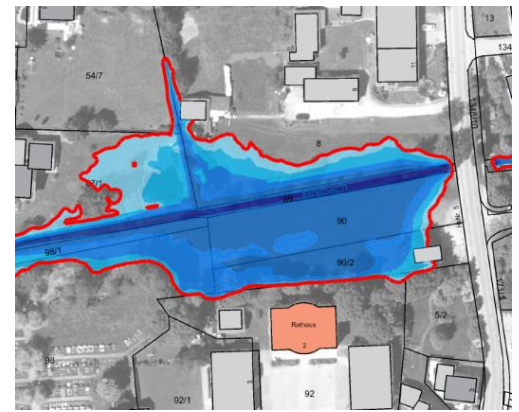
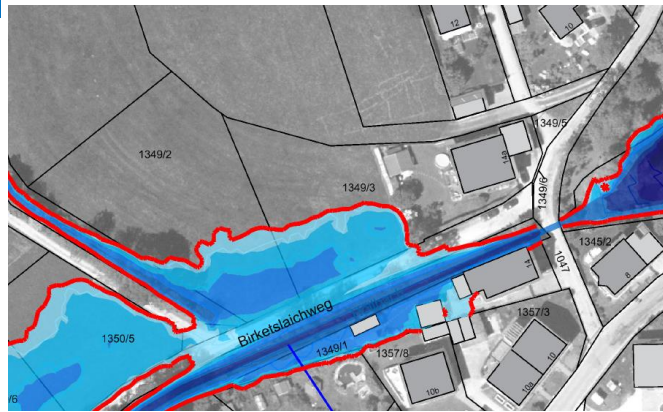


Durchlass durch Bahndamm





Berechnungsergebnisse HQ100













Vielen Dank für Ihre Aufmerksamkeit!

Hauptsitz

Steinbacher-Consult Ingenieurgesellschaft mbH & Co. KG.
Richard-Wagner-Straße 6 • 86356 Neusäß/Augsburg
Telefon +49 (0) 821 / 4 60 59 – 0 • Fax +49 (0) 821 / 4 60 59 – 99
info@steinbacher-consult.com • www.steinbacher-consult.com

